



# ULTRA SPEC<sup>®</sup> 500

RECUBRIMIENTO PARA INTERIORES DE CALIDAD PROFESIONAL



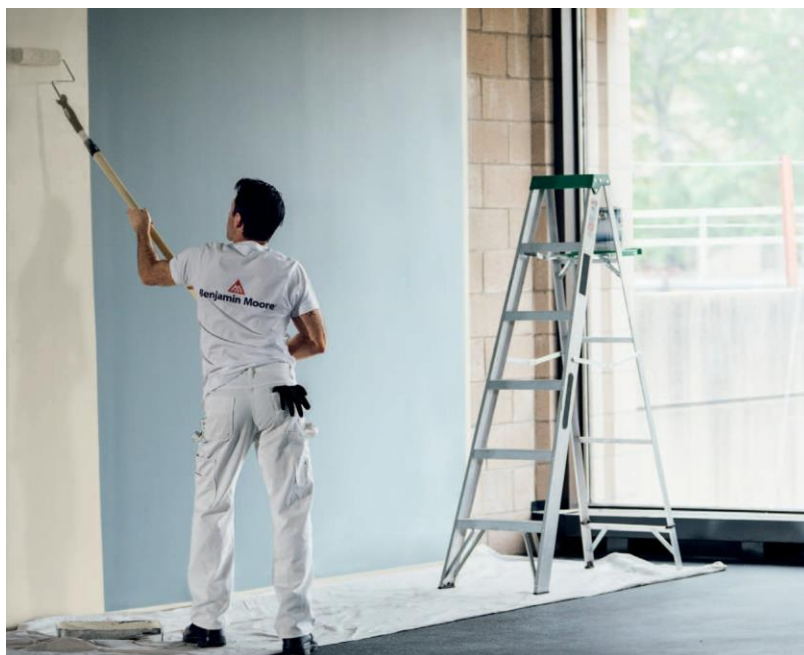
**OPTIMIZADO Y MEJORADO PARA  
MAYOR RENDIMIENTO PROFESIONAL**

# Ultra Spec 500 pintura para interiores, ofrece resultados de alta calidad para contratistas de pintura de alto volumen

Esta fórmula con cero COV y poco olor cuenta con propiedades de aplicación excepcionales, cumple con múltiples categorías de MPI y ofrece un rápido secado y tiempo de repintado para una vuelta al servicio en el mismo día.

## Minimiza el tiempo para completar el trabajo

Ultra Spec® 500 ha sido optimizado para ofrece el máximo de eficiencia y rendimiento. Con las mejoras agregadas a la línea Ultra Spec 500 para interiores, los pintores, el mantenimiento de instalaciones y los administradores de propiedades seguirán apreciando las propiedades de aplicación excepcionales y el rendimiento que reduce lo que lleva completar bien un trabajo. Cuando se usa Ultra Spec 500, los pintores pueden ahorrar tiempo y dinero.

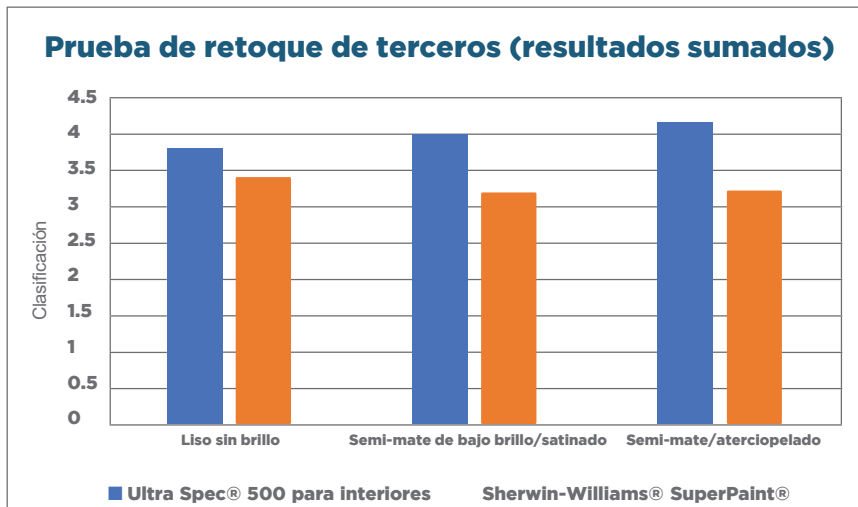


NOMBRE ORIGINAL Y CÓDIGO	MEJORA/CAMBIO	NOMBRE NUEVO Y CÓDIGO
Ultra Spec® 500 Liso sin brillo (N536)	Brillo reducido a un liso sin brillo verdadero; ideal para cubrir imperfecciones en las paredes y techos. Nueva clasificación de brillo (0-2.5 a 85°).  Capacidad de retoque mejorada; permite una aplicación pareja y se integra perfectamente.	Ultra Spec® 500 Liso sin brillo (T535)
Ultra Spec® 500 Semi-mate de bajo brillo (N537)	Encubrimiento mejorado en colores pastel; cubre colores blancos impuros limpios con menos capas, con gran exactitud del color.	Ultra Spec® 500 Semi-mate de bajo brillo (T537)
Ultra Spec® 500 Semi-mate (N538)		Ultra Spec® 500 Semi-mate (T538)
Ultra Spec® 500 Semi-brillante (N539)	Nuevo nombre para permitir coherencia en el brillo; el semi-brillante actual (N539) ahora es satinado/perlado (T545) para mantener la coherencia con la clasificación de brillo (20-35 a 60°).	Ultra Spec® 500 Satinado/perlado (T545)
Ultra Spec® 500 Brillante (N540)	Nuevo nombre para permitir coherencia en el brillo; el brillante (N540) ahora es semi-brillante (T546) para mantener la coherencia con la clasificación de brillo (45-55 a 60°).	Ultra Spec® 500 Semi-brillante (T546)

# En pruebas de terceros a ciegas, Ultra Spec 500 ofrece mejores propiedades de retoque y encubrimiento aplicado<sup>1</sup> que una marca líder de la competencia

En pruebas de terceros a ciegas, Ultra Spec 500 ofreció mejores propiedades de retoque que Sherwin-Williams® SuperPaint®.

En las pruebas se usaron pinturas compradas en tiendas locales y el método de prueba usado fue ASTM D7489 (luz natural, dos capas) para liso sin brillo, semi-mate de bajo brillo y semi-mate. Ultra Spec 500 clasificó mejor en general, en capacidad de retoque<sup>2</sup> (resultados sumados) que SuperPaint.



	ULTRA SPEC® 500 PARA INTERIORES	SHERWIN WILLIAMS® SUPERPAINT®
ENCUBRIMIENTO MEJOR APLICADO <sup>1</sup>	✓	✗
MEJOR RETOQUE <sup>2</sup>	✓	✗
RÁPIDO SECADO PARA REPINTAR <sup>3</sup>	✓	✗
CUMPLE CON CATEGORÍA DE MPI DE ALTO RENDIMIENTO <sup>4</sup>	✓	✗
CERO COV	✓	✗

<sup>1</sup> Refleja los resultados de pruebas de terceros sumados basados en el método de prueba estándar ASTM D5150 para encubrimiento de pinturas arquitectónicas para blanco y cuatro colores en los siguientes brillos: Benjamin Moore liso sin brillo y semi-mate de bajo brillo vs. Sherwin-Williams satinado; y Benjamin Moore semi-mate vs. Sherwin-Williams aterciopelado y semi-brillante.

<sup>2</sup> Refleja los resultados agregados de terceros basados en ASTM D7489 para los siguientes brillos: Benjamin Moore liso sin brillo y semi-mate de bajo brillo vs. Sherwin-Williams satinado; y Benjamin Moore semi-mate vs. Sherwin-Williams aterciopelado.

<sup>3</sup> Con la excepción de perlado/satinado y semi-brillante.

<sup>4</sup> Con la excepción de liso sin brillo.



## BENEFICIOS

- Fácil aplicación que permite aumentar la producción.
- Mayor encubrimiento (incluyendo colores limpios, blancos impuros) minimiza el número de capas.
- Gran color y uniformidad mejoran el retoque.
- Menores tiempos de secado y repintado que permiten producir más en un día.
- Acabado parejo, lavable que aumenta la satisfacción del cliente.
- Fórmula con cero COV, poco olor, que minimiza la interrupción.

ACABADO	CÓDIGO	TIPO DE VEHÍCULO	VOLUMEN DE SÓLIDOS	COBERTURA <sup>1</sup>	TIEMPO DE SECADO <sup>2</sup>	RANGO DE COV	MPI
Imprimador	N534	Acrílico de propiedad	30 ± 2%	300-400 pies cuadrados	Al tacto: 1/2 hora Repintado: 1-2 horas	0 COV	50, 149
Liso sin brillo	T535	Copolímero acrílico de propiedad	42 ± 2%		Al tacto: 1 hora Repintado: 2-3 horas		53, 143
Semi-mate de bajo brillo	T537		41 ± 2%		Al tacto: 2 horas Repintado: 2-3 horas		44, 138, 144
Semi-mate	T538		40 ± 2%		Al tacto: 2 horas Repintado: 2-3 horas		52, 139, 145
Satinado/ perlado	T545		40 ± 2%		Al tacto: 2 horas Repintado: 4 horas		43, 140, 146
Semi-brillante	T546		38 ± 2%		Al tacto: 2 horas Repintado: 4 horas		54, 141, 147

Las Hojas de Datos de Seguridad (Safety Data Sheets, SDS) y las Fichas de Datos Técnicos (Technical Data Sheets, TDS) están disponibles en [benjaminmoore.com](http://benjaminmoore.com).

<sup>1</sup>Cobertura teórica de un galón al espesor de película recomendado (pies cuadrados). <sup>2</sup>Tiempo de secado a 77°F (25°C) a 50% de HR.

Para encontrar a un representante en su área, visite  
[benjaminmoore.com.es](http://benjaminmoore.com.es) o llame al **+34 95 112 7003**  
o WhatsApp **+34 67 009 2659**